

Prefeitura e governo discutem ação para evitar asfalta e rasga na capital

Reunião tratou sobre a melhor forma de executar o serviço de infraestrutura de água e esgoto na capital para evitar que a prefeitura asfalte e a Caerd corte o asfalto novo nas ruas de Porto Velho, como vinha acontecendo.

Uma reunião estratégica, convocada pelo prefeito Léo Moraes, foi realizada na manhã desta quinta-feira (13), com representantes da Companhia de Águas e Esgotos do Estado de Rondônia (Caerd), Secretaria Municipal de Obras e Pavimentação (Semob), Secretaria Municipal de Saneamento e Serviços Públicos (Semusb), Secretaria de Estado de Obras e Serviços Públicos (Seosp) e Empresa de Desenvolvimento Urbano (Emdur), para traçar o planejamento dos serviços de infraestrutura no saneamento básico de Porto Velho, que acontecerão ao longo de todo o ano de 2025.

Conforme o prefeito Léo Moraes, é fundamental acontecer uma integração entre o secretariado municipal e as equipes de trabalho do Governo do Estado, sob competência da Caerd e Seosp, para ser possível realizar um plano de ação que irá potencializar a eficiência do serviço e minimizar os transtornos à sociedade. “Essa reunião busca a integração de todos os setores que atuam nos serviços de infraestrutura básica, para evitar que situações que historicamente perturbam a vida do porto-velhense continuem acontecendo, como, por exemplo, a demora no recapeamento de ruas cortadas para serviço na canalização de abastecimento de água, entre outros pontos que devem ser motivo de intenso trabalho de todos”, garantiu o prefeito Léo Moraes.

Responsável pelos serviços de in-



Reunião tratou sobre a melhor forma de executar o serviço de infraestrutura de água e esgoto na capital

fraestrutura básica em Porto Velho, Elias Rezende, secretário da Seosp, exaltou a atitude do prefeito e afirmou que essa foi a primeira oportunidade que ele teve de sentar e alinhar esse trabalho com o poder executivo. “Todo mundo sabe que essas obras, que mexem com saneamento e abastecimento de água geram transtorno à comunidade, porém, o nosso grande desafio é trabalhar de forma alinhada com a Prefeitura de Porto Velho, já que o governador Marcos Rocha determi-

nou quer essa obra o mais rápido possível”, afirmou Elias Rezende.

A reunião definiu ações integradas entre Governo do Estado e Prefeitura de Porto Velho, por exemplo, o apoio logístico do Executivo Municipal para que serviços que correm ruas sejam realizados durante o período noturno nas áreas de maior movimentação, entre outros pontos que darão celeridade nesse trabalho que visa estruturar o sistema de água e esgoto da capital rondoniense.

Modelo educacional de cidade de Sobral (CE) é apresentado para profissionais da rede municipal de Porto Velho

A Prefeitura de Porto Velho, por meio da Secretaria Municipal de Educação (Semed), realizou na quinta-feira (13), no Teatro Banzeiros, a palestra “Transformando Desafios em Oportunidade: A Experiência de Sobral”, ministrada pelo professor doutor Francisco Herbert Lima Vasconcelos, que durante oito anos atuou como secretário de Educação do município cearense e, em cuja gestão, alcançou os melhores resultados, se mantendo há quase 10 anos em primeiro lugar no Índice de Desenvolvimento da Educação Básica (Ideb) e em outros indicadores.

O modelo educacional de Sobral, reconhecido internacionalmente pelos bons resultados alcançados ao longo dos últimos 25 anos, foi apresentado para diretores e gestores das unidades de ensino de Porto Velho, que participaram deste diálogo reflexivo visando a transformação dos processos pedagógicos.

O evento tem o objetivo de compartilhar experiências exitosas e estratégias educacionais que possam contribuir para o aprimoramento da gestão escolar e do processo de ensino-aprendizagem na rede de Educação de Porto Velho.

EXEMPLO

“A Educação Básica de qualidade é considerada um degrau fundamental para o ensino médio e a educação profissional de excelência”, afirmou Herbert Lima. “O município de Sobral ganhou destaque pelas políticas de ensino e taxas de alfabetização na idade certa, saindo de um dos piores resultados do país e conquistando, recentemente, os melhores indicadores educacionais do Brasil, como o Índice de Desenvolvimento da Educação Básica (Ideb); no Índice de Oportunidades da Educação Brasileira (Ioeb); e no Ranking de Competitividade dos Municípios, o que o levou a ser modelo reconhecido nacional e internacionalmente”, pontuou o palestrante. “Eu fico imensamente honrado em compartilhar as nossas práticas por meio deste encontro, que considero fun-



O evento tem o objetivo de compartilhar experiências exitosas e estratégias educacionais

damental e agradeço o convite da Secretaria Municipal de Educação e parabeno a iniciativa que conta com apoio do prefeito Léo Moraes, mesmo em início de gestão à frente da Prefeitura, está empenhado em promover mudanças significativas focadas na melhoria da educação”, comentou.

Segundo Lins os resultados positivos derivam da capacidade de Sobral de convergir todo o sistema educacional para a aprendizagem e da decisão de manter a política partidária longe das escolas. Não é uma solução milagrosa, mas sim, um conjunto de ações estruturadas, com o objetivo de garantir que todos os alunos da rede municipal concluam a educação básica na idade certa e com aprendizado adequado.

O secretário-adjunto da Semed, Walter Aparecido do Nascimento, também destacou a importância do encontro, pois possibilitou o diálogo com os gestores e demais profissionais da educação e o compartilhamento da experiência exitosa de Sobral como referência em educação. “Estamos todos empenhados em alcançar o mesmo objetivo, melhorar cada vez mais a educação nas

escolas da rede pública municipal e garantir um futuro melhor e mais digno para nossos alunos”, garantiu.

Conforme Nascimento, a palestra com o professor Herbert Lima é mais uma ação da gestão em prol da melhoria da educação. “Recebemos nossos diretores, gestores e coordenadores para essa troca de experiência, que em meu ponto de vista é essencial para a interação da nossa rede municipal de educação. Queremos que nossas equipes também trabalhem inspiradas e motivadas para seguir o exemplo da cidade de Sobral, e que possamos aprender e até copiar o município cearense no sentido de desenvolvermos políticas públicas espelhadas neste exemplo, para alcançarmos os melhores resultados na nossa educação.

Há dois anos atuando como diretora da Escola Tarumã, Maria Góes, disse que a palestra e os temas abordados estão ampliando o leque de informações e de ideias para os profissionais de educação de Porto Velho. “Para mim como gestora está sendo um excelente aprendizado e é um passo sábio e pertinente da Semed e do prefeito”.

DIÁRIO RO

www.diarioro.com.br

Empresa Jornalística Voz Regional Ltda
CNPJ: 10.483.593/0001-48

Fundado em 19 de Novembro de 2008
Avenida Campos Sales, 5156 - Eletronorte
CEP: 76808-458 - Porto Velho - Rondônia

Jornalismo
(69) 3224-2485

jornalismo.diarioro@gmail.com

Departamento Comercial
(69) 98163-1670

comercial.diarioro@gmail.com

Diretor Geral

Jocenir Sérgio Santanna

Redação

diarioderondonia@gmail.com
DRT/RO - 1742

Mais de 50 mil resultados de exames laboratoriais foram disponibilizados pela internet, na capital

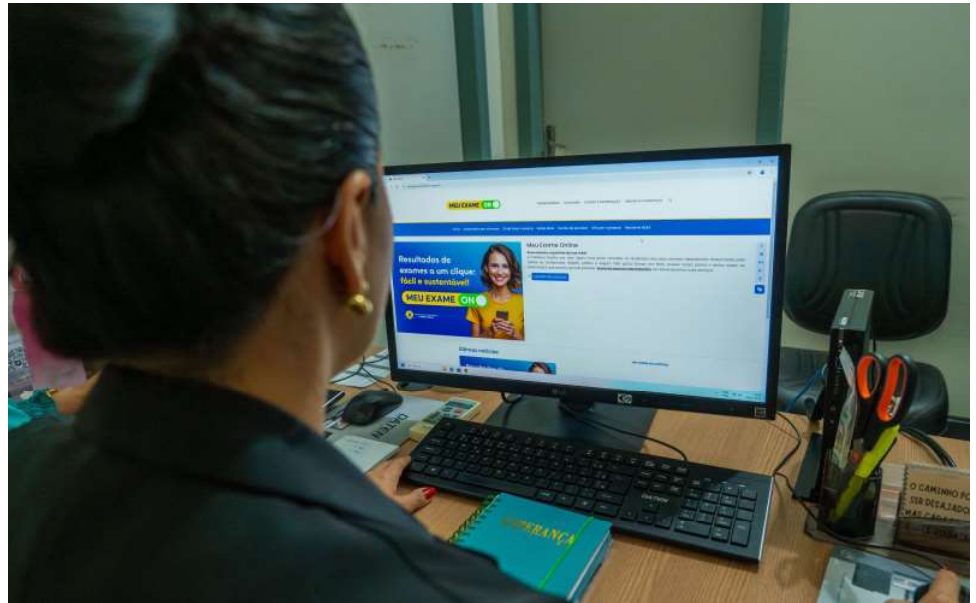
Sistema foi pensado para ser acessível, simplificado e proporcionar facilidade aos usuários do serviço público.

Em apenas 13 dias, o sistema Meu Exame On, que possibilita ao cidadão acessar via celular ou computador o resultado on-line dos exames laboratoriais da rede municipal de saúde de Porto Velho, emitiu 51.629 exames no período de 31 de janeiro a 12 de fevereiro.

O sistema de acesso ao resultado dos exames laboratoriais foi desenvolvido pela Superintendência Municipal de Tecnologia da Informação e Pesquisa (SMTI), capitaneado pela Divisão de Apoio ao Diagnóstico (DAD) da Secretaria Municipal de Saúde (Semusa), e pensado para ser acessível, simplificado e proporcionar facilidade aos usuários, atendendo tanto os usuários familiarizados com a internet, quanto aqueles que ainda não têm essa habilidade.

A ferramenta está funcionando desde 30 de janeiro deste ano e, conforme o gerente da Divisão de Apoio ao Diagnóstico, Marcelo Brasil, a população está acessando o site. “Antes, a população tinha de ir até uma unidade de saúde, agora, com essa ferramenta, os resultados dos exames podem ser conferidos sem que a pessoa precise se deslocar”.

De acordo com Brasil, esse não é um sistema de acesso aberto para qualquer pessoa consultar os dados, trata-se de um sistema de acesso fechado. Para ter acesso, é preciso ser paciente, usuário do SUS, com cadastro no laboratório. As pessoas têm que ter o cadastro no laboratório. É fundamental que o usuário tenha seu cadastro completo e atualizado no sistema utilizado para ter acesso às informações. Primeiramente, o cidadão precisa fazer o cadastro em um dos laboratórios da



Resultados podem ser acessados pelo celular ou computador com acesso à internet

rede municipal de saúde. “Tudo começa com o usuário, que vai até um posto de saúde perto de sua casa ou numa unidade de urgência e emergência, é atendido e depois de consultado vai fazer os exames. Efetuar o cadastro no Meu Exame On é simples. Basta acessar a página eletrônica e fazer um pequeno cadastro, informando o CPF, criar uma senha e a partir daí terá sempre acesso a todos os exames laboratoriais que necessita da rede municipal”, explicou.

ACESSO

Para ter acesso ao exame basta entrar no endereço eletrônico <https://meuexame.portovelho.ro.gov.br/>, clicar no ícone “Exames Laboratoriais”, informar os dados pessoais solicitados, criar uma senha e pronto. “Todos os exames re-

alizados na rede municipal de saúde de Porto Velho ficarão disponíveis nessa plataforma, acessada exclusivamente pelo usuário, mediante login e senha”, explicou o superintendente da SMTI, César Marini.

CELERIDADE

O secretário da Semusa, Jaime Gazola destacou que a ferramenta oferece comodidade, celeridade e praticidade ao usuário, pois não precisará se deslocar até a unidade de saúde para obtenção dos resultados dos seus exames. Além destes benefícios à população, o Meu Exame On, está proporcionando à gestão economia de recursos com a diminuição de papel, contribuindo com a sustentabilidade ambiental, celeridade na prestação de serviços e eventual diminuição de filas de espera para atendimentos”, afirmou.

MOTOMIL

SUZUKI

É FÁCIL SER FELIZ

(69) 3213-3887
(69) 9.9350-4290

Rua Jatuarana, 6224 – El Dorado
PORTO VELHO - RO

Mercado Cultural já está sendo decorado para o Baile Municipal, a abertura oficial do carnaval em Porto Velho

Palco da abertura oficial do carnaval em Porto Velho, o Mercado Cultural já está em clima de folia com a decoração do espaço onde acontece, no próximo sábado (15), o tradicional Baile Municipal.

A Prefeitura, através da Fundação Cultural (Funcultural), iniciou na quarta-feira (12), a montagem da estrutura de som e iluminação. Além disso, o local também já está recebendo nova decoração exclusiva para a festa momesca deste ano, inspirada nas cores do município. “Por ser uma nova gestão, e a gente vê que o prefeito Léo Moraes gosta e respeita muito a questão dos símbolos da cidade, a gente está fazendo uma decoração realmente voltada para as cores da cidade. Tanto é que a frente do mercado vai ser decorada com cortinas brancas e amarelas, com o brasão da cidade em todas as portas e um brasão bem grande lá no meio, simbolizando que é realmente um baile municipal”, explicou Duda Lelo, responsável pela decoração.

Aliado a isso, no interior do Mercado Cultural haverá muito brilho e cores diversificadas que relembram os antigos bailes carnavalescos, mesclando com as cores azul, branco e amarelo. “Vai ter máscaras simbolizando o Rei Momo, o Bobo da Corte e outros personagens do carnaval”, acrescentou.

O trabalho deve ser concluído, com a decoração interna e externa, até esta quinta-feira (13). Muitos adereços já estão prontos e outros sendo confeccionados para retratar toda alegria e magia dos antigos carnavais, como máscaras, lustres, serpentinas e confetes, além de sombrinhas representando o frevo, entre outros elementos decorativos. E não somente a fachada e a parte interna do Mercado Cultural estão sendo



Local está recebendo nova decoração exclusiva para a festa momesca deste ano

caprichosamente preparados para o baile. Do lado de fora, no pátio, uma outra equipe está montando tendas para abrigar os foliões, em caso de chuva, devido ao período de inverno amazônico. Segundo Duda Lelo, toda essa estrutura também será decorada com muitas cores e brilho.

“Na parte mais alta da Praça Presidente Vargas, está sendo montada a estrutura de palco, som e iluminação. O local vai abrigar os artistas que vão comandar a festa deste sábado, a partir das 17h. E no domingo (16), a estrutura também será utili-

zada para o baile infantil, Curumim Folia, a partir das 15h”, explicou o presidente da Funcultural Antônio Ferreira.

ATRAÇÕES

Após a cerimônia em que o Rei Momo recebe, simbolicamente, as chaves da cidade, haverá o tradicional Baile Municipal em ritmo das famosas marchinhas de carnaval. No dia seguinte, a festa continua com a animação por conta do Curumim Folia.

VOCÊ SABE QUAIS PRODUTOS DA **SUSTENNUTRI** SÃO INDICADOS PARA O PERÍODO DAS CHUVAS?

LINHA OX MEGA

0800 880 9989 SUSTENNUTRI.COM.BR

OX MEGA

SN SUSTENNUTRI

SN SUSTENNUTRI

GRUPO ROVEMA

UMA EMPRESA

Crescendo com você

30kg

Porto Velho reforça transporte da produção agrícola e manutenção de estradas rurais

A Secretaria Municipal de Agricultura, Pecuária e Abastecimento (Semagric), de Porto Velho, ganhou um importante reforço para o escoamento da produção dos agricultores da feira livre de domingo. Com a reativação de um caminhão que estava inoperante há três anos, a equipe agora conta com três veículos para atender aos produtores. Somente em janeiro, foram transportadas 240 toneladas de frutas utilizando apenas dois caminhões.

Além do caminhão recuperado, a nova gestão da Semagric também reativou uma escavadeira hidráulica e uma pá carregadeira, que estavam fora de operação. Esses equipamentos serão fundamentais para a manutenção das estradas rurais, especialmente durante o período de chuvas intensas.

O secretário da Semagric, Rodrigo Ribeiro, destacou a importância da recuperação dos maquinários para garantir melhores condições de trafegabilidade no campo. “Os trabalhos estão sendo executados com agilidade para sanar as demandas das estradas neste período crítico



Caminhão que estava inoperante há três anos, agora soma ao serviço de auxílio aos produtores rurais

co de chuvas. Nossa prioridade é garantir que os produtores tenham condições seguras para transportar sua produção”, afirmou.

Já o diretor do Departamento de Infraestrutura e Logística da Semagric, Douglas Lopes da Silva, ressaltou que a recuperação dos equipamentos faz parte de um plano estratégico da secretaria. “A manutenção dos maquinários que estavam parados está em andamen-

to. Estamos realizando um levantamento completo e executando os serviços necessários para que esses equipamentos voltem a operar plenamente”, explicou.

Com essas ações, a Prefeitura de Porto Velho reforça seu compromisso com o fortalecimento da agricultura local, garantindo melhores condições de transporte e infraestrutura para os produtores rurais.

Campanha busca proteger crianças e adolescentes durante carnaval em Porto Velho

A Secretaria Municipal de Assistência Social e da Família (Semasf), da Prefeitura de Porto Velho, aderiu à campanha nacional “Pule, Brinque e Cuide! Unidos pela Proteção de Crianças e Adolescentes”, que entrará em ação desde a abertura oficial do carnaval, no Baile Municipal do próximo sábado (15), no Mercado Cultural, e seguirá o calendário municipal do carnaval 2025. “Estaremos desde a abertura, no Baile Municipal, até o fechamento com o último bloco. Em todos os eventos do calendário municipal do carnaval 2025, uma equipe da Se-

masf estará lá atuando, levando a campanha”, informa a gerente da Divisão de Proteção Social Especial de Média Complexidade da Semasf, Sefra Maria de Barros.

“Pule, brinque e cuide! Unidos pela proteção de crianças e adolescentes” aborda principalmente o enfrentamento à violência sexual com ênfase na exploração sexual de crianças e adolescentes e o combate ao trabalho infantil. Todos os cidadãos são responsáveis pela infância e adolescência e a campanha tem como objetivo monitorar e orientar pais, responsáveis e a população

em geral sobre o assunto. A ação é coordenada pela Semasf, em parceria com a Rede de Enfrentamento a Violências do Município de Porto Velho, da qual fazem parte órgãos como Ministério Público do Estado de Rondônia (MP/RO), Ministério Público do Trabalho (MPT), Polícia Rodoviária Federal (PRF), Secretaria Municipal da Saúde (Semusa), Instituto Chance, Instituto de Desenvolvimento Social e Profissional (Indesp/Porto Velho), Conselho Municipal de Direito da Criança e do Adolescente (CMDCA), entre outros.

Seja um craque do consumo consciente!

Faça parte do time que #JogaJunto contra o desperdício de água

AGUAS DE **ARIQUEMES**

Instagram: @aguasdeariquesmes

Telefone: 0800 690 0100

Defesa Civil de Porto Velho prepara Plano de Contingência para enfrentar período chuvoso



pria comunidade.

ORIENTAÇÕES

A Defesa Civil mapeou as áreas de maior risco de alagamento na cidade, como a avenida Mamoré, próximo ao cruzamento com a Rio Madeira, e a avenida Jorge Teixeira, nas proximidades da Almirante Barroso. “A orientação aos motoristas é que evitem esses trajetos por ruas alagadas”, diz o coordenador da Defesa Civil, Marcos Berti Cavalcanti.

Pedestres são orientados a evitar caminhar em ruas alagadas, próximas a bocas de lobo ou em áreas com correnteza, onde objetos arrastados pela água podem causar ferimentos. Residências em áreas sujeitas a alagamentos devem ser preparadas com antecedência. Os cuidados incluem inspecionar telhados, calhas e rufos, além de desligar a chave geral de eletricidade e fechar os registros de gás e água em caso de evacuação.

Em caso de necessidade, deve-se acionar a Defesa Civil pelos telefones 199 e (69) 98473-2112, ou demais órgãos competentes como Polícia Militar (190), Samu (192) e Corpo de Bombeiros (193).

Com o objetivo de prevenir e minimizar eventuais impactos naturais do inverno amazônico sobre a população, a Prefeitura da capital, por meio da Defesa Civil, prepara o lançamento nos próximos dias de um Plano de Contingência para enfrentar os vários desafios do período chuvoso.

Enquanto isso, nesse período em que as chuvas mais fortes são intensificadas aumentando os riscos para a população, como alagamentos, inundações, deslizamentos de terra, quedas de árvores e vendavais, além de danos a serviços essenciais como energia elétrica, água, saneamento e atendimento de saúde, a Defesa Civil Municipal segue executando o planejamento feito em dezembro, através da ‘Operação Inverno 2025’ e concentra es-

forço em ações preventivas e monitoramento das condições meteorológicas.

A Operação Inverno 2025 está prevista para ser mantida até o mês de junho, porém será compatibilizada com ações do Plano de Contingência para todo o município, desde Nova Califórnia e Extrema, até Calama e Demarcação, no baixo Madeira.

As ações preventivas incluem ainda a medição de volumes pluviométricos e vistorias técnicas em áreas de risco. A Defesa Civil atua na remoção preventiva de moradores em situação de risco iminente, buscando reduzir ao máximo os impactos. O trabalho envolve a colaboração de secretarias estaduais e municipais, órgãos de emergência como Polícia Militar, Corpo de Bombeiros e Samu, além de brigadas e da pró-



ESTADO DE RONDÔNIA PREFEITURA MUNICIPAL DE ALTO PARAÍSO - RO

AVISO DE DISPENSA DE LICITAÇÃO
ELETRÔNICA nº 003/2025
PROCESSO ADMINISTRATIVO nº 180/2025

Objeto: AQUISIÇÃO DE MATERIAIS DE CONSUMO E A PRESTAÇÃO DE SERVIÇOS PARA RECUPERAÇÃO DA BALANÇA DO MUNICÍPIO DE ALTO PARAÍSO/RO, tudo conforme condições e exigências estabelecidas no instrumento de Contratação, Critério de Julgamento: MENOR PREÇO POR LOTE. Valor estimado: R\$ 39.264,78 (trinta e nove mil, duzentos e sessenta e quatro reais e setenta e oito centavos), Data e Horário da fase de lances: 20/02/2025 das 09h30min. às 15h30min. (Horário de Brasília). Os documentos pertinentes estão disponíveis em: www.licitanet.com.br e www.altoparaíso.ro.gov.br. Mais informações de segunda à sexta-feira das 07h30min às 13h30min, na sala da CPL, localizada na Rua Marechal Rondon, 3031- Centro, Prédio da Prefeitura Municipal de Alto Paraíso ou através do e-mail: cpl.pmap123@hotmail.com.

Alto Paraíso/RO, 13 de fevereiro de 2025.

Eliene da Silva
Pregoeiro/Agente de Contratação.



ESTADO DE RONDÔNIA PREFEITURA MUNICIPAL DE ALTO PARAÍSO - RO

AVISO DE DISPENSA DE LICITAÇÃO
ELETRÔNICA Nº 004/2025
PROCESSO ADMINISTRATIVO nº 275/2025

Objeto: AQUISIÇÃO DE CONSUMO E DISTRIBUIÇÃO GRATUITA POR MEIO DE DISPENSA PARA REALIZAÇÃO DO EVENTO DO DIA INTERNACIONAL DA MULHER, conforme especificações e quantidades estabelecidas neste instrumento, recursos oriundos de emenda impositiva da Câmara Municipal de Alto Paraíso/RO, tudo conforme condições e exigências estabelecidas neste instrumento. Critério de Julgamento: MENOR PREÇO POR ITEM. Valor estimado: R\$ 35.536,91 (trinta e cinco mil quinhentos e trinta e seis reais e noventa e um centavos). Data e Horário da fase de lances: 20/02/2025 das 09h30min. às 15h30min. (Horário de Brasília). Os documentos pertinentes estão disponíveis em: www.licitanet.com.br e www.altoparaíso.ro.gov.br. Mais informações de segunda à sexta-feira das 07h30min às 13h30min, na sala da CPL, localizada na Rua Marechal Rondon, 3031- Centro, Prédio da Prefeitura Municipal de Alto Paraíso - Fone (69) 3534-2981 ou através do e-mail: cpl@altoparaíso.ro.gov.br.

Alto Paraíso/RO, 13 de fevereiro de 2025.

Bruna Quinaia
Pregoeira/Agente de Contratação.

Conte com diversos parceiros de negócios credenciados Sicredi.

Mais comodidade para financiar diretamente nas lojas credenciadas.

E o melhor de tudo: de um jeito simples sem complicação alguma.

Consulte as lojas credenciadas em: sicredi.com.br/coop/univales/parceiros

Sicredi

Motorista tenta fugir da PRF com mais de 300 kg de drogas e é preso em Guajará-Mirim

Um motorista de 41 anos foi preso em flagrante na madrugada desta quarta-feira (12) pela Polícia Rodoviária Federal (PRF) transportando mais de 300 kg de drogas no km 101 da BR-365, em Guajará-Mirim (RO). O suspeito tentou fugir da polícia e foi perseguido.

Segundo a PRF, os policiais deram ordem de parada a um carro de passeio, mas o condutor ignorou e fugiu por 30 km antes de ser interceptado. Durante a abordagem, os agentes identificaram os pacotes de drogas dentro de sacos no interior do veículo e no porta-malas.

Cerca de 340 kg de drogas foram apreendidos, entre maconha e cocaína. O motorista afirmou aos policiais que teria recebido R\$ 5 mil para levar a droga de Guajará-Mirim até Nova Mamoré (RO).



Droga apreendida pela a PRF em Guajará-Mirim (RO)

Criminoso é baleado e comparsa foge após tentativa de roubo contra vigilante em Porto Velho

Na tarde desta quinta-feira (13), um criminoso foi baleado após tentar roubar a arma de um vigilante no Centro de Zoonoses, localizado na Avenida Mamoré, bairro Cascalheira, zona Leste de Porto Velho. O suspeito, que vestia um uniforme da Secretaria Municipal de Saneamento e Serviços Básicos (SEMUSB), estava acompanhado de uma mulher e chegou ao local em uma motocicleta Honda. Durante a tentativa de assalto, o vigilante reagiu e trocou tiros com o suspeito, que portava um revólver calibre .38. O criminoso foi atingido por dois disparos nas pernas e caiu no chão, aguardando atendimento do Serviço de Atendimento Móvel de Urgência (SAMU) ou do Corpo de Bombeiros.

A mulher que estava com ele conseguiu fugir. A Polícia Militar foi acionada e realizou buscas na região para localizar a suspeita. O caso segue sob investigação.





CONSÓRCIO HONDA É FACILITADO E FUNCIONA!

BIZ 110i
Parcelas a partir de

R\$ 217,64

Master Moto
Credenciada e Financiadora Especial

Av. 14 de Abril, 3.452
Bairro Nova Porto Velho
Porto Velho - RO
69 3219-9999

No Trânsito, escolha a vida.
Taxa de juros de 0,020220214 para 12 parcelas. Seguro à disposição do comprador por meio de uma Companhia Seguradora autorizada. R\$ 113 pelo Consórcio Honda. Seguro Vida Trânsito em 80 parcelas de R\$ 217,64 com Seguro de Vida Previdência Rápida. Cartão emitido pela Companhia de Melhoramentos das Indústrias. Financiamento realizado em nome do titular do 2º veículo. Consulte o consórcio para participar no 0800 701 5432.



LEO TRITON

URBAN
 PAZÃO E CRIAR PICAPES
 QUE VÃO FAZER PARTE DA SUA VIDA

AUTOVEMA

MOTORS

 AUTOVEMAMOTORS.COM.BR
 0800 744 4422

Porto Velho- RO, 14 de fevereiro de 2025

GERAL

Rodada do Rondoniense tem empate entre Ji-Paraná e Rolim de Moura e goleada do Genus sobre o Vilhena

Um empate e uma goleada marcaram a noite da terceira rodada do Campeonato Rondoniense. Barcelona folga na rodada do estadual. Porto Velho e Guaporé tiveram o jogo remarcado.

Ji-Paraná x Rolim de Moura

O Ji-Paraná recebeu o Rolim de Moura no Estádio Biancão em partida válida pela terceira rodada do Campeonato Rondoniense 2025. O jogo, que teve início às 20h, terminou empatado em 1 a 1, resultado que manteve ambas as equipes na briga por uma vaga na próxima fase.

O Rolim de Moura abriu o placar aos 29 minutos do primeiro tempo, com gol de Luiz Boone. Já na segunda etapa, o Ji-Paraná reagiu e conseguiu o empate com Nathanael, aos 13 minutos. A partida contou com um público pagante de 314 torcedores e uma renda de R\$ 5.475,00.

Genus x Vilhena

No Aluizio Ferreira, em Porto Velho, o Genus fez uma grande apresentação diante de sua torcida e goleou o Vilhena por 5 a 0. A equipe demonstrou intensidade e domínio do jogo, abrindo o placar cedo e ampliando ao longo da partida. Os gols foram marcados por Ariel (duas vezes), Japa, Marcinho e Adrian.

Com os resultados, a classificação do Rondoniense ficou assim: Gazin Porto Velho lidera com seis pontos, seguido por Genus, Guaporé, Rolim de Moura e Ji-Paraná, todos com quatro pontos. Barcelona e Vilhena ainda não pontuaram.

Na próxima rodada, o Genus se prepara para mais um desafio contra o Gazin Porto Velho, sábado às 16h, Rolim de Moura recebe o Barcelona, domingo às 17h30 e o Vilhena tentará reagir para conquistar seus primeiros pontos contra o Ji-Paraná, domingo às 16h.



Genus goleou o Vilhena por 5 a 0 no Aluizão

Seus sonhos merecem mais que esperança, merecem **FAMPE**.

FAMPE
FUNDO DE AVAL PARA OS PEQUENOS NEGÓCIOS

SEBRAE

EUCATUR

Viaje do estado de Rondônia para o Aeroporto de Várzea Grande (Cuiabá), com muito mais conforto.

Horário de Saída
Porto Velho: 02h30 (leito)
Ji - Paraná: 06h15

MAIS RÁPIDO E DIRETO

www.eucatur.com.br